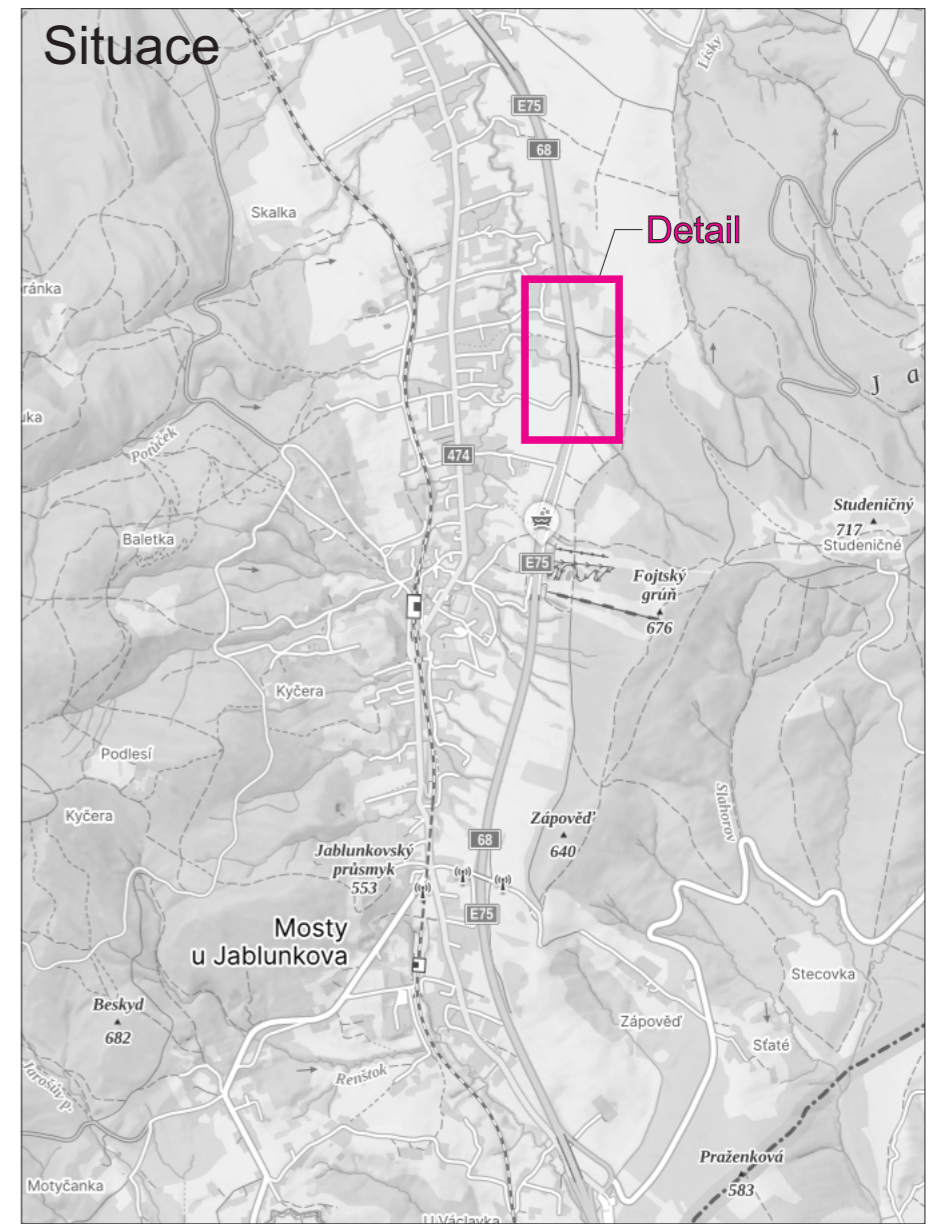
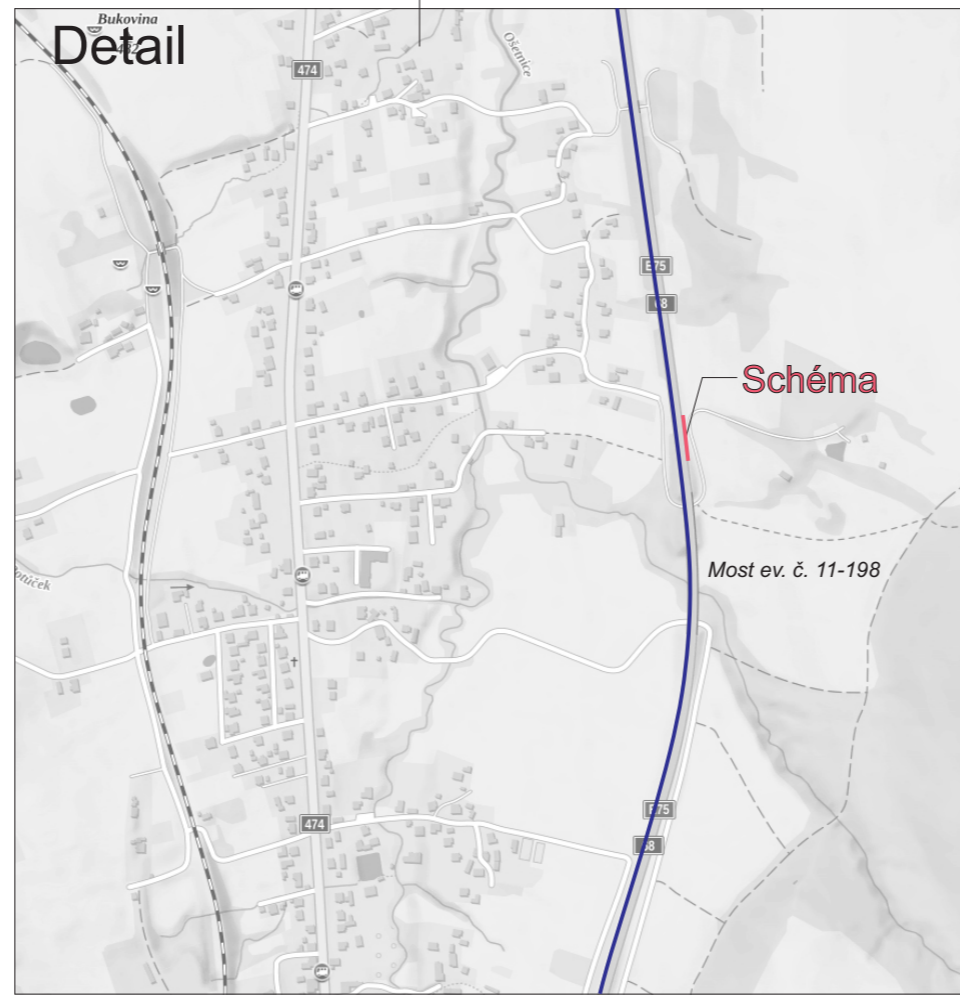
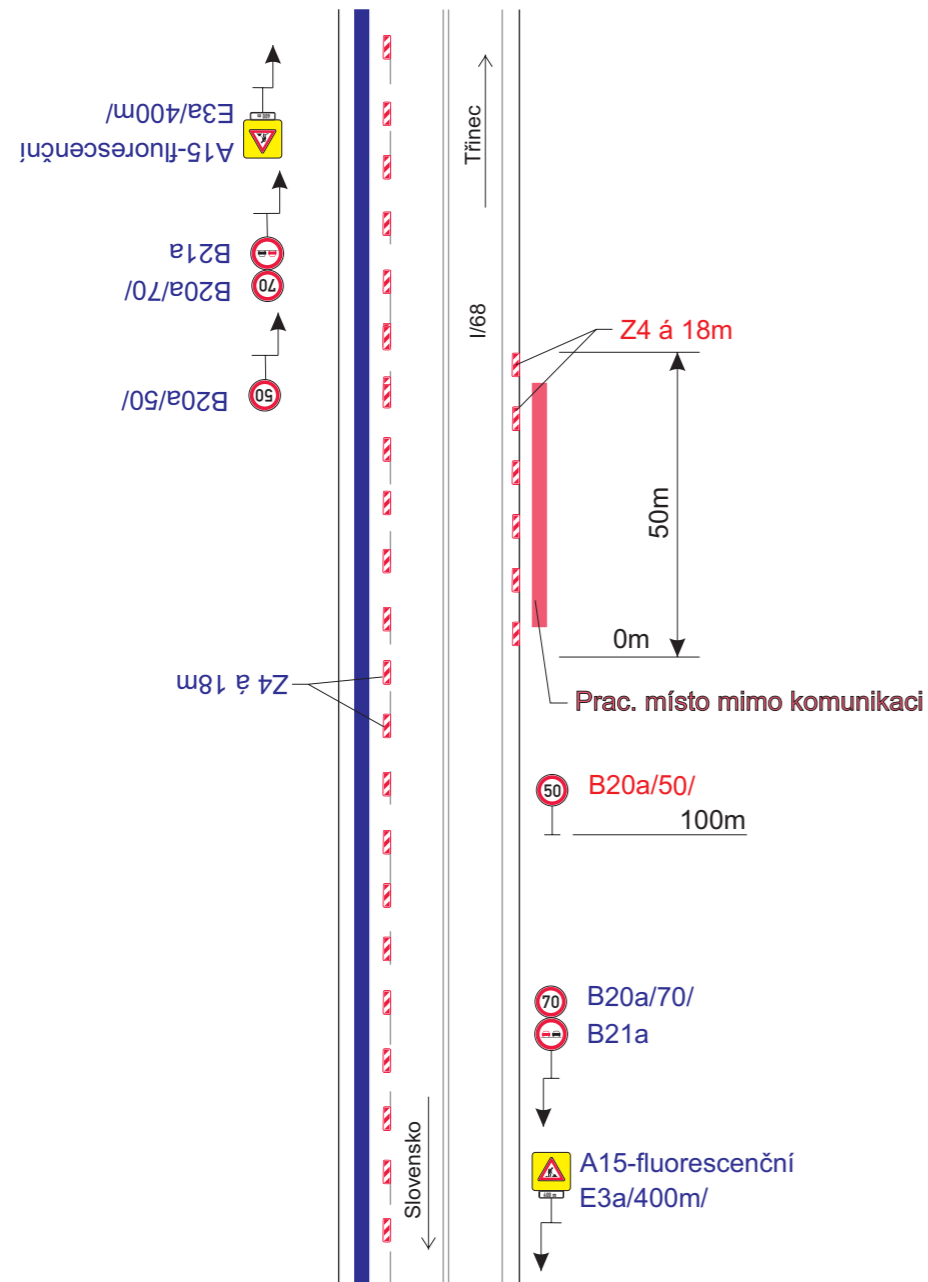
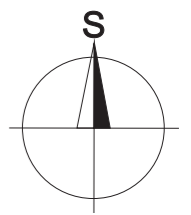


# Schéma



## Legenda:

- 50 B20 Stávající přechodné dopravní značení
- 50 B20 Nové přechodné dopravní značení
- Stávající pracovní místo jiné stavby
- Pracovní místo



Vypracoval: <b>Bc. Martin Bodlák</b>	Datum: <b>29.5.2025</b>	<b>SEKNE</b> SEKNE, spol. s r.o. Hamerská 12, 772 00 Olomouc DIČ: CZ62363701 tel./fax: 585 311 867
Název akce: <b>I/11 Mosty u Jablunkova,                  D48 a D56 - doplnění                  chybějícího oplocení</b>		
Název objektu: <b>Přechodné dopravní značení</b>	Formát: <b>2xA4</b>	Č. výkresu: <b>2</b>
Příloha: <b>Situace I/68 - oplocení č. 6</b>		Č. soupravy: